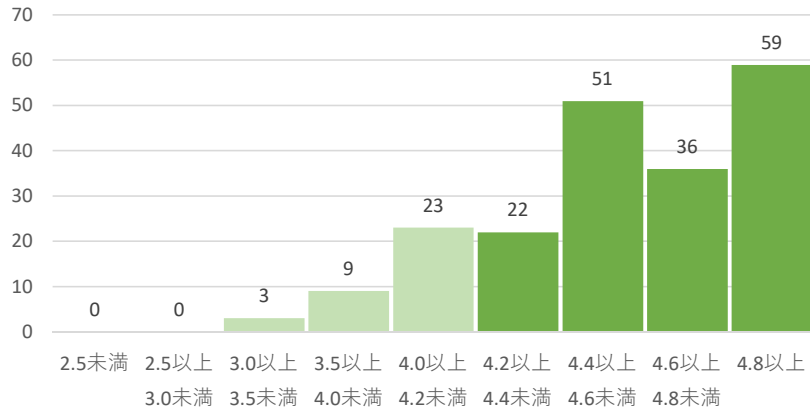


## 2022年度後期 学生による授業への参加姿勢への自己評価より

### 1. この授業への自分の出席率は？



### 基本情報

分析対象授業数：203

総回答数：1,456

### ヒストグラムについて

- ・ 評定平均値4.0以上は各階級0.2間隔  
評定平均値4.0未満は各階級0.5間隔の点に注意
- ・ 各階級の度数（科目数）は柱上部に記載

### 1の設問の回答

5:90%以上      4:80-90%      3: 70-80%

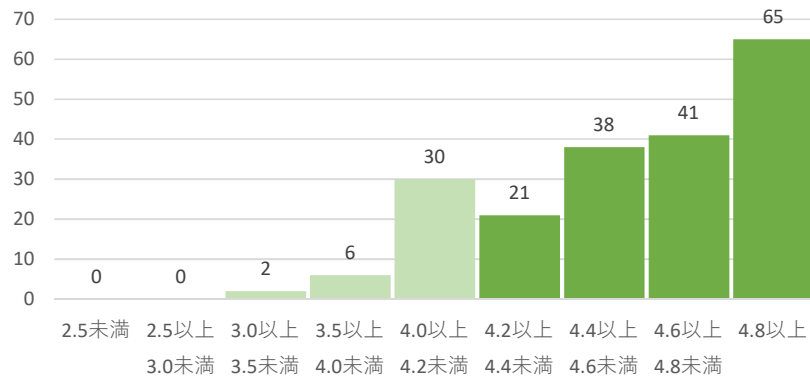
2:50-70%      1:50%未満

### 2～20の設問の回答

5:強くそう思う      4:そう思う      3:どちらともいえない  
2:あまり思わない      1:まったくそう思わない      0:該当なし

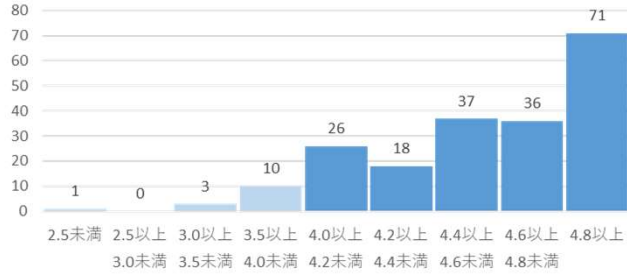
※ 2～20の設問について 『0:該当なし』の回答は統計から除外して計算

### 2. 授業への取り組み・出席状況から見て、わたしはこの授業を客観的に評価できると思う

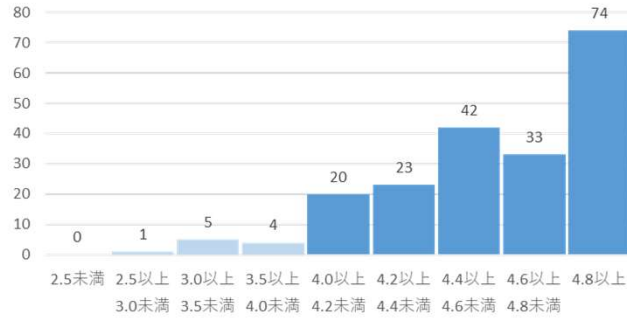


## 2022年度後期 授業に関する評価（1）

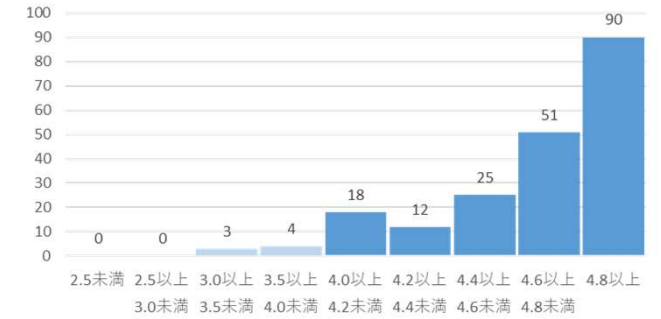
3. シラバスは適切に記載され、科目選択や学習の参考になった



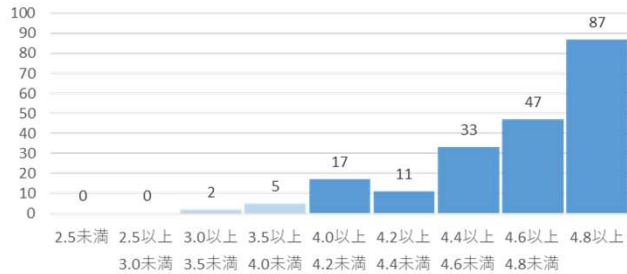
4. 受講人数や教室の広さは妥当だった



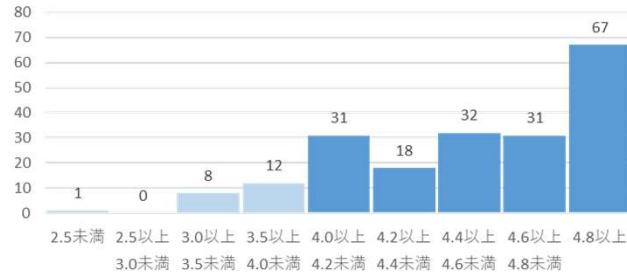
5. 授業は時間通りに開始し、終了していた



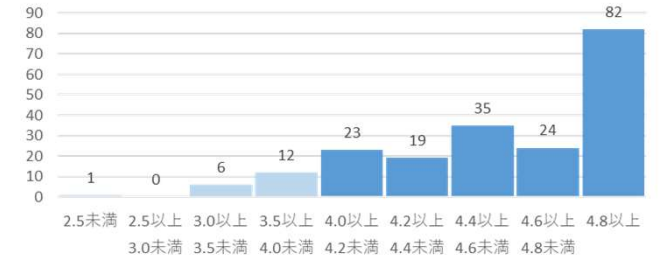
6. 教員はあらかじめ授業の準備をよくしていた



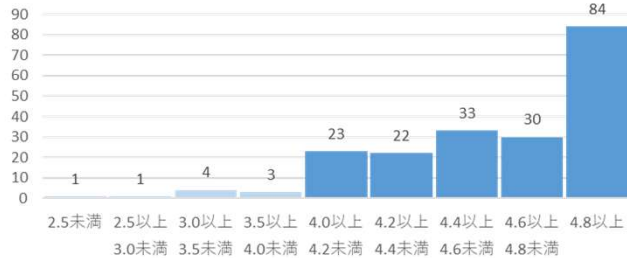
7. 教員の板書の仕方（整理のし方や文字の見やすさ）は分かりやすかった



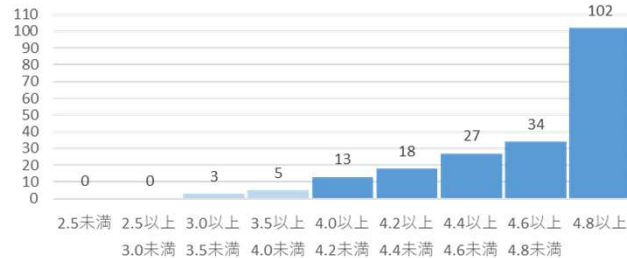
8. 教員は分かりやすく役に立つ資料を用意していた



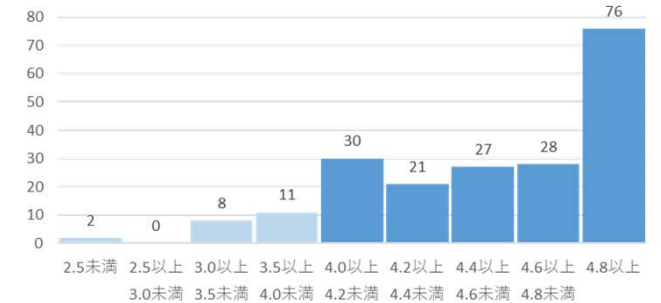
9. 教員は視聴覚教材や教具を効果的に活用していた



10. 教員の話し方や声の大きさは聞き取りやすかった

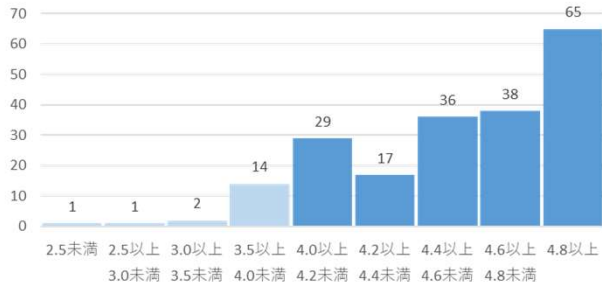


11. 教員の説明は分かりやすかった

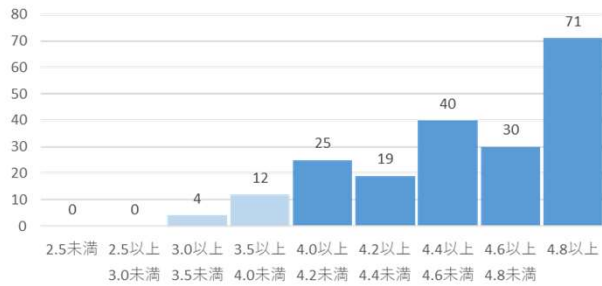


## 2022年度後期 授業に関する評価（2）

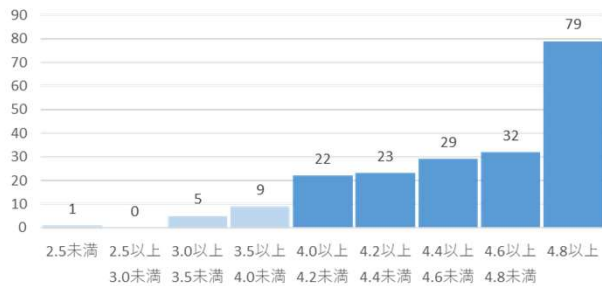
12. 課題や提出物に対してのアドバイス・コメントは役に立った



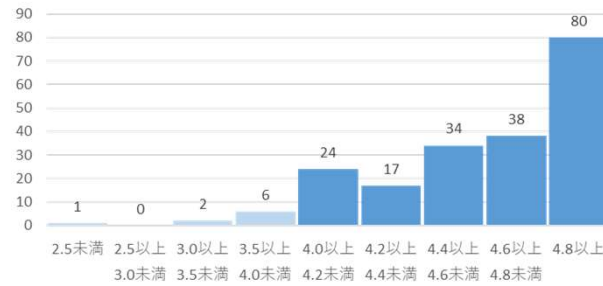
15. 教員は学生を授業に積極的に参加させようとしていた



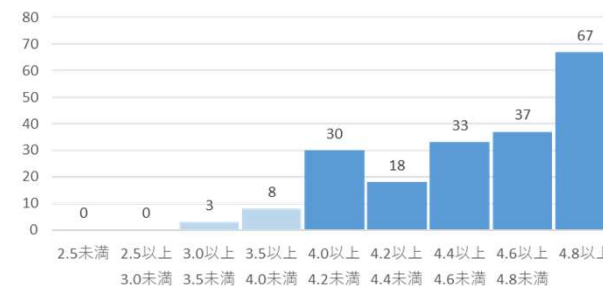
18. 教員は授業内容の重要性・面白さを伝えようとしていた



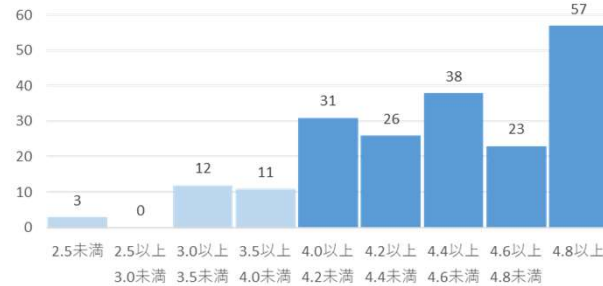
13. シラバス・ガイダンスなどで成績の評価方法が説明されていた



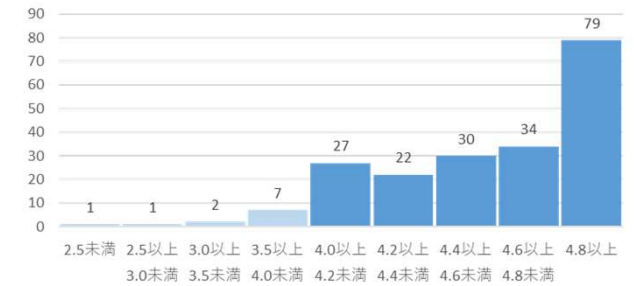
16. 教員は授業を妨害する行為（私語など）に対しても適切に対応していた



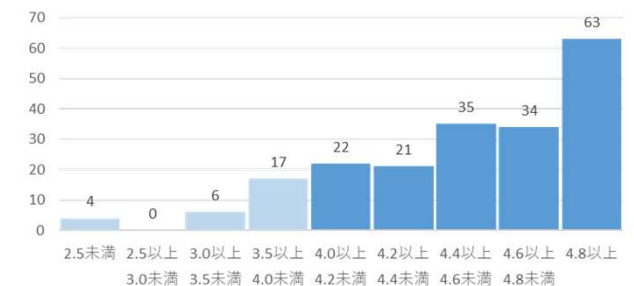
19. この授業は面白かったので、この分野への興味が高まった



14. 学生の質問に教員は分かりやすく答えていた



17. 授業は学生の理解度を考慮しながら適切に進められていた



20. この授業で必要な／ためになる／新しい知識・技術を得られた

